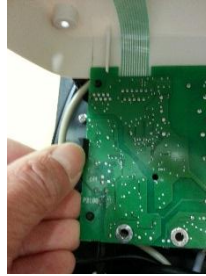


MiniMaster Kretskortbyte



1. Bryt matningsspänningen till enheterna. Lossa 4st stjärnskruv som håller panelkåpan

2. Häng panelkåpan på kretskortet med avsedda fästen

3. Lossa anslutningar; 4st för klorkort – 3st för pH-kort

4. Lossa kretskortet med klickfästen på vänster+höger sida
OBS! tänk på att panelkåpan hänger löst på kretskortkanten

5. Lägg kretskortet försiktigt i kåpan

6. Placera kåpan på ett stadigt underlag. Flexkabelkontakten har en sekundärläsning



7. Dra i kragen på vänster + höger sida hos sekundärläsningen och för den nedåt

8. Nu kan flexkabeln dras ut ur kontakten

9. Byt kretskortet
Håll sekundärläsningen nedåt samtidigt som flexkabeln trycks försiktigt in i kontakten så att kabeln bottnar

10. Lås sekundärläsningen genom att trycka den uppåt

11. Placera kåpan på kretskortet vid återmontering av kretskort. Därefter återmontering av kopplingsplintar samt kåpa.
Observera anslutningsorientering av klör resp. pH-kontakten;
Röd kabel överst

12. Anslut spänningen samt kontrollera poolvattnets pH samt fritt klor med digital fotometer och kalibrera enheten efter ca 10 minuters drift.

